

La galerie comprend des œuvres de Pop artistes très établis comme Mel Ramos, Andy Warhol, Steve Kaufman et Peter Blake. Ainsi que des créateurs libanais comme Joanna Saikali, Joe Kesrouani, Ricki Halabi et Flavia Codsí.

The gallery displays works from international well-known Pop artists such as Mel Ramos, Andy Warhol, Steve Kaufman and Peter Blake. And Lebanese artists like Joanna Saikali, Joe Kesrouani, Ricki Halabi and Flavia Codsí.

➤ La librairie propose des revues et des livres d'art ou d'architecture ainsi que différents objets relatifs à l'art contemporain.

The library offers a large choice of art and architecture books and magazines. And proposes different items related to contemporary art.

horizon

Art Lounge® ou le voyage dans une autre dimension



Si l'envie vous prend de vous transposer dans une autre dimension, faites vous plaisir et allez prendre un verre à Art Lounge, la nouvelle galerie d'art trendy.

Niché au premier étage d'un immeuble industriel, Art Lounge vous accueille avec une musique typiquement inhouse. Chill out, Lounge, ou Pop, elle semble jaillir des murs peints en noir, rose ou blanc, couleurs qui font ressortir les accrochages. Un mariage de meubles art-déco, pop art, années 70 formant un ensemble hétéroclite, met en valeur les affiches, sérigraphies, sculptures disposées ci et là.

Des artistes modernes et contemporains, des éditions limitées, des huiles, des sérigraphies, des screen paintings et beaucoup de Pop Art. La mission de chaque objet: solliciter les cinq sens du visiteur et l'introduire dans une culture différente.

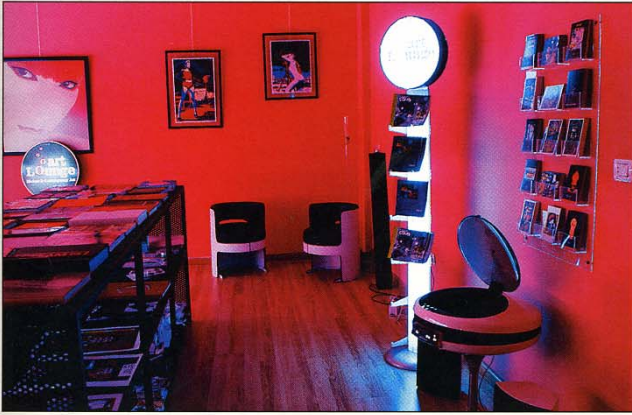
Les Screens Paintings 'Buddha Baby' d'Andrew Wellman, soutenus par une projection murale sur la vie de Bouddha, donnent une touche zen à l'endroit. Les artistes libanais sont omniprésents: deux grandes Huiles de Flavia Codsí, "Dog Day Afternoon" et Dog Father habillent tout un pan de mur.

Le concept d'Art Lounge, c'est Nino Azzí, propriétaire des lieux,

qui l'explique: "je voulais replacer l'art dans un contexte moins sérieux, le rendre accessible, lui faire établir des rapports moins étriqués et guidés avec l'amateur". Et s'il a choisi une ancienne usine dans une zone industrielle, "c'est pour cet espace large, spacieux, fluide, où la lumière s'intègre et se fond avec les couleurs des œuvres exposées, un endroit où les cinq sens sont en éveil, où l'interaction entre tradition et innovation forme les assises d'une nouvelle forme d'art. Ouvrir une fenêtre sur un art non conventionnel". Comme plonger son regard dans celui de SUGUI, modèle favori de Symon, pour suivre dans l'iris de ses yeux les merveilles qu'il contemple.

Tout le lieu relève d'une autre dimension, un voyage intemporel. Comme une installation de Sam Taylor-Wood au Tate Modern.

Art Lounge ouvre chaque jeudi, vendredi, samedi et dimanche soirs, à partir de 19h. Corniche du Fleuve, au dessus de "Adam, Sel et Vinaigre". Pour tout renseignement contacter le 03 997676.



Art Lounge® or the travel into another dimension



If you feel like travelling into another dimension, enjoy yourselves and go and have a drink at the Art Lounge, the new trendy art gallery.

Nested on the first floor of an industrial building, the Art Lounge welcomes you with typical inhouse music. Chill out, Lounge, or Pop, it seems to emerge from the black, pink or white-painted walls, colours which set the hangings off. A combination of art-déco, pop art, and seventies furniture, forming a heterogeneous medley, gives emphasis to the posters, silk screen printings and sculptures set out here and there. Modern and contemporary artists, limited editions, oil paintings, silk screen printings and screen paintings and a lot of Pop Art. Each item's mission is to attract the visitor's five senses and lead him towards a different culture. The Screen Paintings "Buddha Baby" by Andrew Wellman, sustained by a wall projection on Bouddha's life, give a Zen touch to the place. Lebanese artists are omnipresent: two big oil paintings by Flavia Codsì, "Dog Day Afternoon" and "Dog Father" cover a whole wall surface. The concept of Art Lounge is explained by Nino Azzi,

the owner of the place: *"I wanted to replace the art in a less serious context, and make it accessible, by establishing less limited and guided relations between it and the amateur".* If he has chosen an old factory in an industrial zone, *"it is for that large, spacious, fluid room where the light integrates and melts with the colours of the exposed works, a place where the five senses are awake, where the interaction between tradition and innovation form the foundations of a new form of art. Opening a window on a non-conventional art",* like diving our eyes into SUGU's, Symon's favourite model, to follow in his iris the wonders he contemplates. Similar to Sam Taylor-Wood's installation at Tate Modern, this place comes from another dimension, from a timeless voyage.

M.A.

Art Lounge opens every Thursday, Friday, Saturday and Sunday evenings, as of 7 PM. River cornice, above "Adam, sel et Vinaigre".

For further information contact: 03997676